

イタリアで暮らす

VITA A VENEZIA

～目に映るもの全てが幻想のように美しいヴェネツィアで、あなただけのVITA<人生>を～

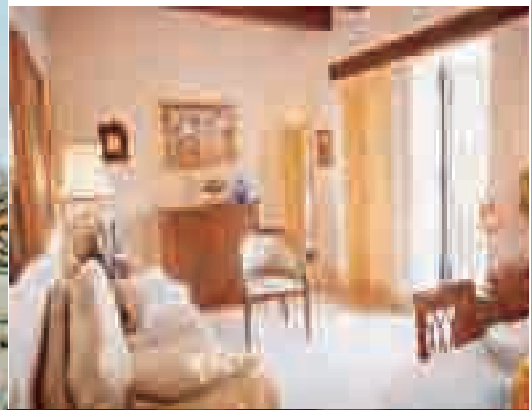
ヴィータ・ア・ヴェネツィア

宝石のように輝く水上の迷宮都市に魅せられてーヴェネツィア高級アパートメント長期滞在プラン

「旅する」から「暮らす」へ。
一瞬一瞬が、映画のワンシーンになる。



後藤利夫 画



後藤利夫 画

旅行費用：353,000円～

(10月1日発 1ヶ月プラン)

※記載の日程は受注型企画旅行のモデルプランです

旅行企画(株)ワールドビュー

メルカートで新鮮な果物や魚介など食材を見つけたら、料理の腕を振るって仲間や家族とランチを楽しむ。とびきり美味しいワインパーティーを楽しめるのもキッチンがあればこそ。日本料理が恋しくなったときにも、いつでも調理していただけます！

快適・清潔で広々、居心地の良さはアパートならではの、ホテルよりもプライベートな空間が確保されるから気兼ねなく、落ち着いて過ごせます。まるで自分の家がヴェネツィアにできたよう！

ゆったりマイペースに、家族で、仲間と共に、カップルでヴェネツィアの休日をごゆっくりお過ごしください。お気に入りのパールでカプチーノを味わい、ふらりと路地の散策を。こんな「ヴェネツィアーノ」流の朝も素敵です。


何ととっても芸術の宝庫イタリア！ヴェネツィア美術の傑作が並ぶアカデミア美術館、「ヨーロッパ最高の応接間」と称されたサンマルコ広場。水面に映る壮麗な教会やパラッツォの数々、そして青空のもとに煌めくカナル・グランデ…。見るものすべてが創作意欲を刺激するヴェネツィア長期滞在は、スケッチ愛好家の方にはうってつけのプランです。

WORLDVIEW ワールドビュー

Since 1979

ヴェネツィアアパート 長期滞在プラン(1~3ヶ月)

☆これはモデルプランです。ご希望の日程に合わせてお見積りいたします。お気軽にお問い合わせ下さい。

日付	コース内容
1日目	成田(12:00予定)発→(乗継)空路、ヴェネツィアへ。 ヴェネツィア(22:05予定)着後、アパートへ 日本語アシスタントがご案内。 【ヴェネツィア泊】
2日目	観光も楽しみつつ、日本語ガイドがヴェネツィアでの生活の 諸注意などをご案内。スーパーでの買い物の仕方など、 長期滞在に向けての疑問は全て解消！(交通費現地払い) 【ヴェネツィア泊】
①1ヶ月滞在 (3~31日目)	 <p>★憧れの水の都での生活がスタート。お気に入りのスポット を見つけて、思いのままにスケッチをお楽しみください。 時には筆を休めてヴェネツィア観光を楽しみましょう。 【ヴェネツィア泊】</p>
②2ヶ月滞在 (3~61日目)	
③3ヶ月滞在 (3~88日目)	
①32日目 ②62日目 ③89日目	日本語アシスタントが空港へご案内。 ヴェネツィア(12:35予定)発 →(乗継)帰国の途へ。 【機中泊】
①33日目 ②63日目 ③90日目	成田(11:25予定)着 着後、解散 お疲れ様でした！

～参加要項～

- 旅行代金:10月1日発 1ヶ月プラン 353,000円～
10月1日発 2ヶ月プラン 600,000円～
10月1日発 3ヶ月プラン 854,000円～
(諸税・燃油サーチャージ別途)
(お一人様あたり/2名様利用)

※料金は10月1日日本発のモデルプランの料金となります。

- 利用予定航空会社:アエロフロートロシア航空
エコノミークラス

■食事:なし

■利用アパートメント:〈ヴェネツィア本島内〉

サンタ・クローチェ・ジャルディーノ、サンタ・クローチェ・ジャルディーノ・ドゥエ、サンタ・クローチェ・テラツァ、サン・ポーロ・ドゥエ

■添乗員:なし

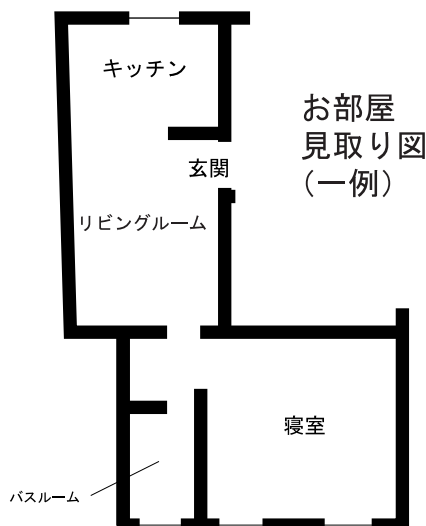
■空港施設使用料および現地空港税、燃油サーチャージは別途ご請求させていただきます。(6月1日現在 約41,900円)

【宿泊について】

アパートメントのチェックイン手続きは、アシスタントがお手伝いいたします。●寝室は、原則として1部屋(ツイン又はダブルルーム)を2名で使用していただきます。●確定宿泊アパートは、日本出発前にお渡しする最終旅行日程表でお知らせします。●バスルームはシャワーのみとなります。●海外(お部屋内など)でのお忘れ物を当社にてお探する場合は所定の手数料と実費を請求させていただきます。(各交通機関内等での忘れ物も同様の扱いとさせていただきます。)●グループ、ご家族参加で複数の部屋をご利用頂いた場合に、アパート側の事情によりお隣やお近く、また同じ階数の部屋をご用意できない場合があります。●パンフレットに記載しているお部屋の写真及び見取り図は一例です。内装や家具の配置等も実際と異なる場合があります。●国際電話やお部屋の調度品破損等の事由用にチェックイン時にデポジット(保証金)として現金300ユーロ(1部屋)をお預け頂きます。チェックアウト時に利用分を除き、ご返金致します。●寝室のシーツ、タオルは一週間に一度の交換となります。●掃除サービスは含まれておらず、追加料金となります。

※本プランは受注型企画旅行のモデルプランです。

☆受注型企画旅行とはお客様のご依頼を受けて旅行日程を作成し料金を算出、旅行商品として販売するものです。



アパート設備(一例) ★ご自分の家のようにご利用頂けます★
テレビ、ラジオ・CDプレーヤー、洗濯機、ヘアドライヤー、トースター、コーヒーメーカー、
給茶器、アイロン・アイロン台、物干し台、靴磨き



観光庁長官登録旅行業779号(社)日本旅行業協会正会員
旅行企画・実施 株式会社ワールドビュー
東京都千代田区神田神保町2-4印章会館1F
営業時間(月～金) 9:00～18:00(土)9:00～15:00(日・祝日休み)

TEL: 03-3230-2351
FAX: 03-3230-0722

E-mail: info@world-view.co.jp
http://www.world-view.co.jp
総合旅行業務取扱管理者 渡辺久敏