

制作工程

1 デザインを考える

どんなデザインに仕上げるか、イメージします。工房にたくさんあるミッレフィオリを見ながらイメージを膨らませてください。



millefiori

ミッレフィオリとはイタリア語で「千の花」という意味で、花模様のベネチアンガラス(古く昔から伝わるベネチアの伝統工芸)を1m以上もの棒状に伸ばしたものです。断面は、金太郎飴のように切っても切っても同じ模様になっています。

2 デザインに合わせてミッレフィオリをカットング

200年前から使われている、手動のガラスカッターで長いミッレフィオリをお好みの大きさにカットします。



3 デザインをかたちにする

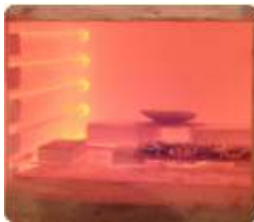
色・模様・大きさの異なるミッレフィオリを、ピンセットで一つずつ丁寧に型に詰め、デザインしていきます。



体験工房はここで終了です。

4 電気炉で焼いて、冷却

800度の電気炉で焼き、鉄板からはずして再び電気炉に入れ、1日かけてゆっくりと冷却します。



5 研磨

2種類の研磨をして、最終の形を整えます。



6 出来上がりをお届け

世界に一つだけしかない作品の出来上がりです！大切に梱包して、お届けします。

